



Fundusze Europejskie

Wsparcie rozwoju działalności rzemieślniczej – Działanie 10.3. FESL



Fundusze Europejskie
dla Śląskiego



Rzeczpospolita
Polska

Dofinansowane przez
Unię Europejską



Województwo
Śląskie



Fundusze Europejskie

ŚLĄSKIE CENTRUM PRZEDSIĘBIORCZOŚCI

**instytucja pośrednicząca we wdrażaniu
działań skierowanych do
mikroprzedsiębiorstw, małych, średnich
i dużych firm.**



Fundusze Europejskie

ŚLĄSKIE CENTRUM PRZEDSIĘBIORCZOŚCI

- ✓ prowadzenie naborów wniosków o dofinansowanie
- ✓ bezpłatne konsultacje, spotkania informacyjne
- ✓ przygotowanie i podpisywanie umów oraz ich rozliczanie
- ✓ prowadzenie procedur finansowych
- ✓ monitorowanie, sprawozdawczość i kontrola.

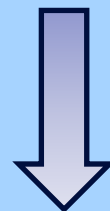


Fundusze Europejskie

Europejski Fundusz Społeczny

Europejski Fundusz Rozwoju Regionalnego

Fundusz na rzecz Sprawiedliwej Transformacji



Śląskie Centrum Przedsiębiorczości



Fundusze Europejskie

**Planowana wartość alokacji na nabory
realizowane przez ŚCP:**

818 504 288 €

FE SL 2021-2027

Europejski Fundusz Rozwoju Regionalnego



1.2 – Badania, rozwój
i innowacje
w przedsiębiorstwach



1.10 – Promocja eksportu
i internacjonalizacja w MŚP



1.8 – Innowacje cyfrowe w MŚP

FE SL 2021-2027

Fundusz na rzecz Sprawiedliwej Transformacji

10.1 – Wykorzystanie terenów zdegradowanych w celu rozwoju regionu poprzez inwestycje przedsiębiorstw

10.2 – Badania, rozwój i innowacje w przedsiębiorstwach na rzecz transformacji

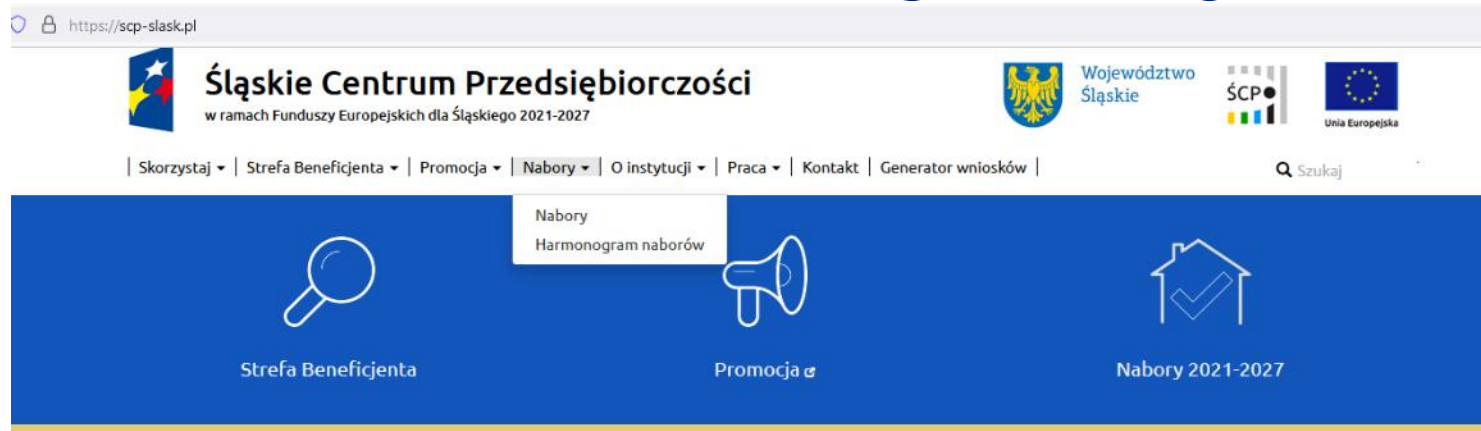
10.3 – Wsparcie MŚP na rzecz transformacji

10.4 – Wsparcie dużych przedsiębiorstw na rzecz transformacji.

Harmonogram naborów wniosków, czyli co nas czeka w najbliższym czasie?



Harmonogram naborów wniosków, czyli co nas czeka w najbliższym czasie?



Polecamy

KSSE Booster dla Biznesu
Zaplanuj przyszłość z funduszami – znajdź wsparcie na rozwój

21 listopada 2024
9:00 – 15:00
ArcelorMittal Park (Stadion Zimowy) w Sosnowcu, Plac Zagłębia 2

„Zaplanuj przyszłość z funduszami – znajdź wsparcie na rozwój”
2024-11-05
Spotkajmy się i porozmawiajmy o planowanym naborze podczas wydarzenia Katowickiej Specjalnej Strefy Ekonomicznej 21 listopada 2024 roku.

Logos: KSSE, Śląskie Centrum Przedsiębiorczości, Województwo Śląskie, inSilesia, ZAGŁĘBIOWSKI PARK SPORTOWY

tytuacja_id=SCP&slownik_poziom_wdrzania_id=&status=

anta Szkolenia

Wiadomości

FE SL 2021-2027

Fundusz na rzecz Sprawiedliwej Transformacji

10.3 – Wsparcie MŚP na rzecz transformacji

Typy projektów:

1. Mikroinwestycje

2. Makroinwestycje

3. Mezoinvestycje w MŚP

4. Przemysł czasu wolnego w MŚP

5. Wsparcie rozwoju działalności rzemieślniczej.

FE SL 2021-2027

Fundusz na rzecz Sprawiedliwej Transformacji

10.3 – Wsparcie MŚP na rzecz transformacji

➤ **Cel:**

- zmiana profilu działalności
- wprowadzenie nowych lub ulepszonych, neutralnych dla klimatu produktów albo usług
- stworzenie nowych miejsc pracy lub utrzymanie już istniejących.

➤ **Efekt:**

- zmniejszenie zużycia surowców
- wdrożenie czystych technologii
- zwiększenie reużycia produktów, recyklingu materiałów
- efektywne gospodarowanie zasobami
- ograniczenie zużycie energii.

FE SL 2021-2027

Fundusz na rzecz Sprawiedliwej Transformacji

Realizacja: do wsparcia kwalifikują się wyłącznie projekty zlokalizowane w podregionach:

- **katowickim**
- **bielskim**
- **tyskim**
- **rybnickim**
- **gliwickim**
- **bytomskim**
- **sosnowieckim.**



FE SL 2021-2027

Fundusz na rzecz Sprawiedliwej Transformacji

Działanie 10.3 Wsparcie MŚP na rzecz transformacji

Typ projektu : Wsparcie rozwoju działalności rzemieślniczej

Termin naboru:

31 stycznia – 31 marca 2025 r.

Alokacja:

47 926 966,31 zł (11 235 955,06 €)



FE SL 2021-2027

Fundusz na rzecz Sprawiedliwej Transformacji

Działanie 10.3 Wsparcie MŚP na rzecz transformacji

Typ projektu : Wsparcie rozwoju działalności rzemieślniczej

Dofinansowanie:

Minimalna: **50 000,00 PLN**, maksymalna: **400 000,00 PLN**.

Maksymalna wartość całkowita projektu: **200 000,00 EUR**.

Poziom dofinansowania: **85%** (pomoc de minimis).

Rozliczenie metodą uproszczoną.

FE SL 2021-2027

Fundusz na rzecz Sprawiedliwej Transformacji

Działanie 10.3 Wsparcie MŚP na rzecz transformacji

Typ projektu:

- **Wsparcie rozwoju działalności rzemieślniczej**
dofinansowanie zostanie przeznaczone dla **mikroprzedsiębiorstw oraz małych firm**,
na rozwój i utrzymanie działalności
rzemieślniczej przedsiębiorstwa.



FE SL 2021-2027

Fundusz na rzecz Sprawiedliwej Transformacji

10.3 – Wsparcie MŚP na rzecz transformacji

Status MŚP

	MIKROPRZEDSIĘBIORSTWO	MAŁA FIRMA
Zatrudnienie	< 10	<50
Roczny obrót	≤ 2 mln €	≤ 10 mln €
Całkowity bilans roczny	≤ 2 mln €	≤ 10 mln €

Zgodnie z definicją zawartą w Załączniku nr I do ROZPORZĄDZENIA KOMISJI (WE) NR 651/2014 z dnia 17 czerwca 2014 r.

FE SL 2021-2027

Fundusz na rzecz Sprawiedliwej Transformacji

10.3 – Wsparcie MŚP na rzecz transformacji



- a) zero-jedynkowe niepodlegające uzupełnieniom;
- b) zero-jedynkowe podlegające uzupełnieniom.

- a) kryteria zero-jedynkowe;
- b) punktowane w zależności od stopnia ich spełnienia.

FE SL 2021-2027

Fundusz na rzecz Sprawiedliwej Transformacji

10.3 – Wsparcie MŚP na rzecz transformacji

Kryterium formalne: **Kwalifikowalność przedmiotowa projektu**

Weryfikacji podlega:

- **czy miejsce realizacji projektu** zlokalizowane jest na terenie województwa śląskiego, w jednym z podregionów objętych procesem transformacji
- czy przedmiot projektu nie dotyczy rodzajów **działalności wykluczonych** z możliwości uzyskania wsparcia
- czy projekt **nie został** rozpoczęty przed ogłoszeniem naboru.

FE SL 2021-2027

Fundusz na rzecz Sprawiedliwej Transformacji

10.3 – Wsparcie MŚP na rzecz transformacji

Kryterium formalne: **Kwalifikacje podmiotu wnioskującego**

Weryfikacji podlega, czy Wnioskodawca posiada **dowód kwalifikacji zawodowych rzemieślnika** (w rozumieniu ustawy z dnia 22 marca 1989 r. o rzemiośle) aktualny na dzień ogłoszenia naboru.

Weryfikacja nastąpi na podstawie **przedstawienia dokumentacji potwierdzającej kwalifikacje zawodowe**. W przypadku spółek cywilnych dokument potwierdzający kwalifikacje zawodowe musi posiadać co najmniej **jeden wspólnik**.

FE SL 2021-2027

Fundusz na rzecz Sprawiedliwej Transformacji

10.3 – Wsparcie MŚP na rzecz transformacji

Dokumentacja potwierdzająca kwalifikacje:

- **dyplom lub świadectwo** ukończenia wyższej, ponadgimnazjalnej lub ponadpodstawowej szkoły o profilu technicznym bądź artystycznym w zawodzie (kierunku) odpowiadającym dziedzinie wykonywanego rzemiosła
- **dyplom mistrza** w zawodzie odpowiadającym danemu rodzajowi rzemiosła



FE SL 2021-2027

Fundusz na rzecz Sprawiedliwej Transformacji

10.3 – Wsparcie MŚP na rzecz transformacji

Dokumentacja potwierdzająca kwalifikacje:

- **świadectwo czeladnicze** albo tytuł **robotnika wykwalifikowanego** w zawodzie odpowiadającym danemu rodzajowi rzemiosła
- **zaświadczenie** potwierdzające posiadanie wybranych kwalifikacji zawodowych w zakresie zawodu odpowiadającego danemu rodzajowi rzemiosła.



FE SL 2021-2027

Fundusz na rzecz Sprawiedliwej Transformacji

10.3 – Wsparcie MŚP na rzecz transformacji

Kryteria formalne:

- Wypełnienie wniosku
- Dostarczenie obligatoryjnego załącznika
- Kwalifikowalność podmiotowa Wnioskodawcy



FE SL 2021-2027

Fundusz na rzecz Sprawiedliwej Transformacji

10.3 – Wsparcie MŚP na rzecz transformacji

Kryteria formalne:

- Wnioskowana kwota, wartość procentowa wsparcia oraz wartość wydatków kwalifikowalnych nie przekraczają określonych dla naboru limitów
- Poprawność wypełnienia wniosku oraz spójność zapisów
- Poprawność załączników i ich spójność z wnioskiem aplikacyjnym
- Dokonanie nieuzasadnionych zmian. Dotyczy wniosków, które podlegały uzupełnieniom.

FE SL 2021-2027

Fundusz na rzecz Sprawiedliwej Transformacji

10.3 – Wsparcie MŚP na rzecz transformacji

Kryterium formalne: **Kwalifikowalność wydatków zaplanowanych w projekcie**

Weryfikacji podlega:

- czy wydatki planowane do współfinansowania wskazane w ramach **kwot ryczałtowych** są **wydatkami kwalifikowalnymi** zgodnie z zapisami Wytycznych dotyczących kwalifikowalności wydatków na lata 2021-2027, zapisami SZOP FE SL 2021-2027 oraz Regulaminem wyboru projektów.

FE SL 2021-2027

Fundusz na rzecz Sprawiedliwej Transformacji

10.3 – Wsparcie MŚP na rzecz transformacji

Kryteria merytoryczne:

- Projekt realizuje cele działania wskazane w TPST WSL 2030 stanowiącego część programu FE SL 2021 – 2027 oraz w SZOP FE SL 2021 - 2027 dla którego ogłoszono nabór dla danego typu projektu
- Potencjał finansowy, organizacyjny i administracyjny Wnioskodawcy
- Realizacja wskaźników
- Zasadność i odpowiednia wysokość wydatków oraz prawidłowość oszacowania kwot ryczałtowych
- Zgodność projektu ze Strategią Rozwoju Województwa Śląskiego „ŚLĄSKIE 2030” – Zielone Śląskie

FE SL 2021-2027

Fundusz na rzecz Sprawiedliwej Transformacji

10.3 – Wsparcie MŚP na rzecz transformacji

Kryteria merytoryczne:

- Zgodność projektu z zasadą równości szans i niedyskryminacji, w tym dostępności dla osób z niepełnosprawnościami
- Zgodność projektu z zasadą równości kobiet i mężczyzn



FE SL 2021-2027

Fundusz na rzecz Sprawiedliwej Transformacji

10.3 – Wsparcie MŚP na rzecz transformacji

Kryteria merytoryczne:

- Zgodność projektu z Kartą Praw Podstawowych Unii Europejskiej z dnia 26 października 2012 r. (Dz. Urz. UE C 326 z 26.10.2012, str. 391), w zakresie odnoszącym się do sposobu realizacji, zakresu projektu i Wnioskodawcy
- Zgodność projektu z Konwencją o Prawach Osób Niepełnosprawnych, sporządzoną w Nowym Jorku dnia 13 grudnia 2006 r. (Dz. U. z 2012 r. poz. 1169, z późn. zm.), w zakresie odnoszącym się do sposobu realizacji, zakresu projektu i Wnioskodawcy



FE SL 2021-2027

Fundusz na rzecz Sprawiedliwej Transformacji

10.3 – Wsparcie MŚP na rzecz transformacji

Kryteria merytoryczne:

- Zgodność projektu z politykami środowiskowymi
- Przynależność Wnioskodawcy do organizacji samorządu gospodarczego rzemiosła
- Miejsce realizacji w gminach wchodzących w skład OSI dla obszaru FST

FE SL 2021-2027

Fundusz na rzecz Sprawiedliwej Transformacji

10.3 – Wsparcie MŚP na rzecz transformacji

Kryteria merytoryczne:

- Wzrost zatrudnienia u Wnioskodawcy
- Efektywność
- Wpływ projektu na gospodarkę regionu (US – rozliczenie w woj. śląskim)



FE SL 2021-2027

Fundusz na rzecz Sprawiedliwej Transformacji

10.3 – Wsparcie MŚP na rzecz transformacji

Kryterium merytoryczne: **Wpływ na rozwój rzemiosła**

Weryfikacji podlega, czy Wnioskodawca otrzymał, nie później niż na dzień ogłoszenia naboru, **honorową odznakę za szkolenie uczniów w rzemiośle** (srebrna, złota lub platynowa) przyznawaną przez Związek Rzemiosła Polskiego.

Punkty przyznaje się w przypadku dostarczenia **dokumentu potwierdzającego** przyznanie jednej, najwyżej honorowanej odznaki za szkolenie uczniów w rzemiośle.

FE SL 2021-2027

Fundusz na rzecz Sprawiedliwej Transformacji

10.3 – Wsparcie MŚP na rzecz transformacji

Kryterium merytoryczne: **Przeciwdziałanie zmianom klimatu**

W kryterium ocenie podlega, czy projekt realizuje **co najmniej jeden** cel z wymienionych poniżej:

- zastosowanie rozwiązań gwarantujących **oszczędność surowców**, w tym wody
- zastosowanie technologii mało i bezodpadowych, w tym **zmniejszenie ilości ścieków**

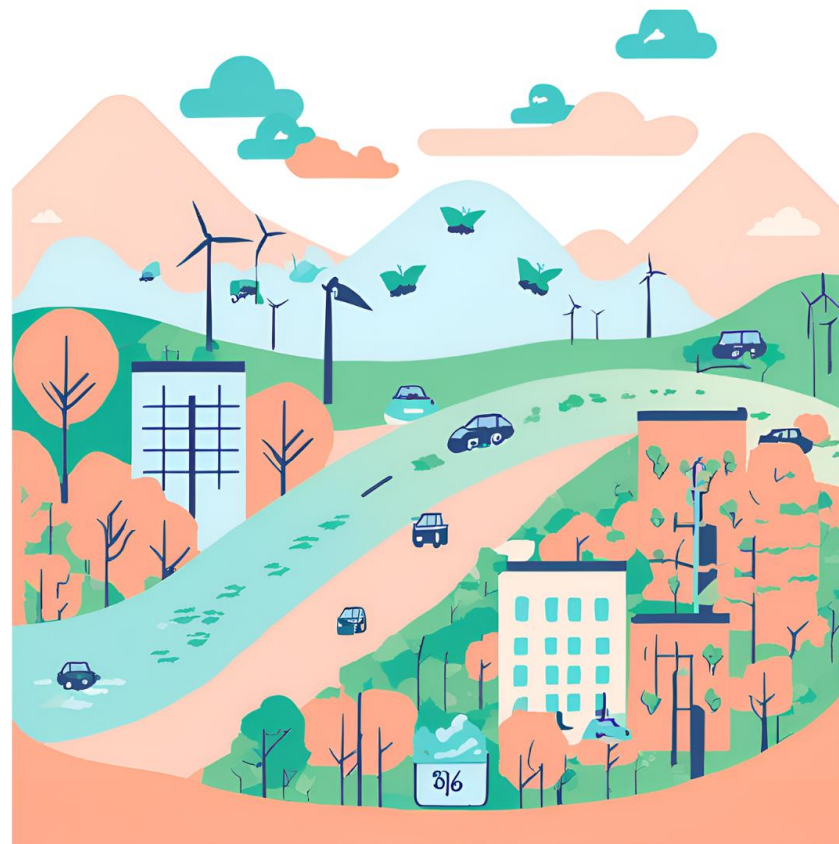
FE SL 2021-2027

Fundusz na rzecz Sprawiedliwej Transformacji

10.3 – Wsparcie MŚP na rzecz transformacji

Kryterium merytoryczne: **Przeciwdziałanie zmianom klimatu**

- zastosowanie rozwiązań gwarantujących **zmniejszenie ilości zanieczyszczeń** odprowadzanych do atmosfery
- zastosowanie rozwiązań gwarantujących **zmniejszenie poziomu hałasu**.



FE SL 2021-2027

Fundusz na rzecz Sprawiedliwej Transformacji

10.3 – Wsparcie MŚP na rzecz transformacji

Kryterium merytoryczne: **Przynależność Wnioskodawcy do organizacji samorządu gospodarczego rzemiosła**

Wnioskodawca powinien od co najmniej **6 miesięcy** poprzedzających dzień ogłoszenia naboru należeć do **organizacji samorządu gospodarczego rzemiosła**.

Weryfikacja na podstawie **zaświadczenia** wystawionego przez organizację samorządu gospodarczego rzemiosła potwierdzającego członkostwo i okres członkostwa.

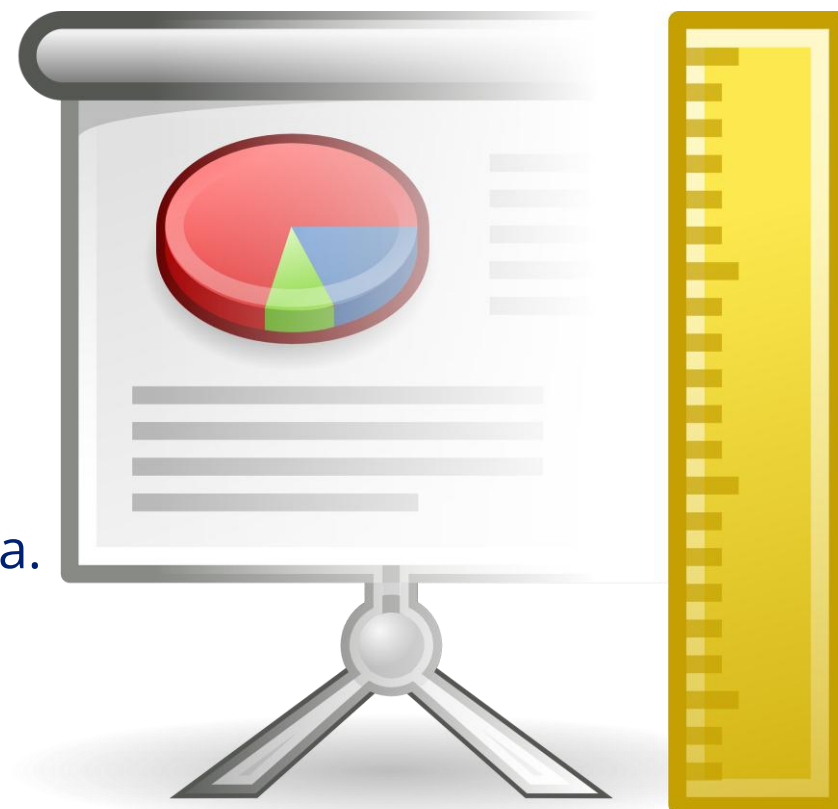
FE SL 2021-2027

Fundusz na rzecz Sprawiedliwej Transformacji

10.3 – Wsparcie MŚP na rzecz transformacji

Kryterium merytoryczne: **Rozwiązania ograniczające konsumpcję**

W kryterium ocenie podlega, czy w projekcie zostaną zastosowane rozwiązania **wydłużające cykl życia produktu** oraz czy efektem projektu będą rozwiązania **ograniczające konsumpcję**, np. naprawa produktów lub przygotowanie produktu do ponownego użycia.



FE SL 2021-2027

Fundusz na rzecz Sprawiedliwej Transformacji

10.3 – Wsparcie MŚP na rzecz transformacji

Kryterium merytoryczne: **Transfer technologii**

Ocenie podlega, czy w ramach projektu nastąpi transfer technologii rozumiany jako **implementacja konkretnej wiedzy do praktyki gospodarczej**. Wnioskodawcy i pozwalający na **wdrożenie innowacji technologicznej** w skali przedsiębiorstwa.



Informacje dotyczące RPO WSL na lata 2014-2020 znajdziesz na stronie rpo2014-2020.scp-slask.pl

Fundusze Europejskie dla Śląskiego perspektywa 2021-2027



Śląskie Centrum Przedsiębiorczości
w ramach Funduszy Europejskich dla Śląskiego 2021-2027



Skorzystaj | Strefa Beneficjenta | Promocja | Nabory | O instytucji | Praca | Kontakt | Generator wniosków Szukaj



Strefa Beneficjenta



Promocja



Nabory 2021-2027

Polecamy

**Wsparcie MŚP
na rzecz transformacji**

Wsparcie rozwoju działalności
rzemieśniczej



Przeczytaj

NOWY TYP PROJEKTU

**Dobry moment na
planowanie**

2024-12-20

Jesteś rzemieślnikiem i pierwszy raz będziesz składał wniosek w Śląskim Centrum Przedsiębiorczości? Zaczynj od lektury artykułu w naszym poradniku.

1

1

^

v

↺

↻

🔍

🔍



Zaloguj się na swoje konto

E-mail (Login / Nazwa użytkownika)

Hasło

[Nie pamiętasz hasła?](#)

[Nie mogę się zalogować - co zrobić?](#)

Logowanie

O LSI2021

[Regulamin użytkownika](#)

[Deklaracja dostępności](#)

Podczas pracy w LSI 2021 obowiązuje **zasada 1 podmiot = 1 profil**.

Oznacza to, że jeden podmiot będzie mógł zarejestrować w systemie tylko jeden profil.

Więcej informacji na temat zakładania profilu przeczytasz [TUTAJ](#)

Nie posiadasz konta w LSI2021? [Dokonaj rejestracji konta Beneficjenta](#)



Fundusze Europejskie
dla Śląskiego



Rzeczpospolita
Polska

Dofinansowane przez
Unię Europejską



Województwo
Śląskie

FE SL 2021-2027

Działanie 10.3. Wsparcie MŚP na rzecz transformacji

Typ projektu: Mezoinvestycje w MŚP

Planowany termin naboru:

31 marca 2025 – 26 czerwca 2025

Alokacja:

200 000 000,00 PLN



FE SL 2021-2027

Działanie 10.3 Wsparcie MŚP na rzecz transformacji

Typ projektu: Mezoinvestycje w MŚP

Dofinansowanie:

min: **2 000 000,00** PLN, max. **5 000 000,00** PLN.

Wnioskodawcy:

Mikroprzedsiębiorstwa, małe i średnie firmy

Koszty: Dofinansowaniu mogą podlegać inwestycje w rzeczowe aktywa trwałe, wartości niematerialne i prawne, roboty i materiały budowlane.



FE SL 2021-2027

**Działanie 1.2 Badania, rozwój i innowacje
w przedsiębiorstwach**

Typ projektu: Wdrożenie wyników prac B+R.

Planowany termin naboru:

wrzesień 2025 – październik 2025

Alokacja:

93 005 000,00 PLN



FE SL 2021-2027

Działanie 1.2 Badania, rozwój i innowacje w przedsiębiorstwach

Typ projektu: Wdrożenie wyników prac B+R.

O wsparcie na wdrożenie **wyników prac B+R własnych lub nabytych** będą mogły ubiegać się **duże, średnie, małe firmy i mikroprzedsiębiorstwa** (Wnioskodawca będzie zobowiązany do potwierdzenia faktu przeprowadzenia całości prac B+R przed złożeniem wniosku). Projekty muszą wpisywać się przynajmniej w jedną z **inteligentnych specjalizacji województwa**. Dodatkowo przewiduje się wsparcie szkoleń pracowników.

Koszty: aktywa trwałe oraz wartości niematerialne i prawne, szkolenie pracowników.

Wartość dofinansowania: min. 500 000.00 PLN

Rodzaj wsparcia: dotacja warunkowa z możliwością wypłacania zaliczek.

FE SL 2021-2027

Działanie 10.3 Wsparcie MŚP na rzecz transformacji

Typ projektu: Przemysł czasu wolnego w MŚP.

Planowany termin naboru: styczeń 2026 – kwiecień 2026



O wsparcie na realizację inwestycji produkcyjnych w obszarze zaliczanym do przemysłu czasu wolnego, w tym turystyki postindustrialnej będą mogły ubiegać się **mikroprzedsiębiorstwa oraz małe i średnie firmy.**

Koszty: inwestycje produkcyjne polegające na zagospodarowaniu terenów i obiektów na terenach poprzemysłowych, zdewastowanych i zdegradowanych.



Fundusze Europejskie

Śląskie Centrum Przedsiębiorczości

ul. Katowicka 47
41-500 Chorzów

Punkt Kontaktowy ŚCP

tel. 327 439 171 i 327 439 177

e-mail: punkt.kontaktowy@scp-slask.pl



Fundusze dla Biznesu



fundusze_dla_biznesu



Fundusze Europejskie
dla Śląskiego



Rzeczpospolita
Polska

Dofinansowane przez
Unię Europejską



Województwo
Śląskie